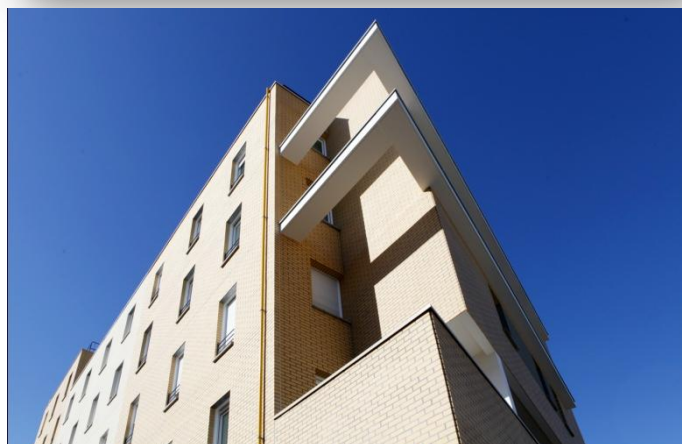


DESCRIPTION

Projet immobilier comprenant une moyenne surface, des commerces de pied d'immeuble, des logements locatifs aidés, des logements en accession, un EHPAD, une résidence étudiants privée et un hôtel, dans le quartier de la Plaine Clamart

- ✓ Une moyenne surface (Intermarché transféré) et ses 40 boutiques pour un total de 8 000 m² SHON et 229 places de parking
- ✓ 123 logements locatifs aidés
- ✓ 44 logements en accession
- ✓ Un EHPAD de 110 chambres (5200 m²)
- ✓ Une résidence de services de 120 chambres
- ✓ Un hôtel Campanile de 90 chambres avec restaurant
- ✓ Un parking souterrain sur un niveau de sous-sol
- ✓ Un local transformateur pour le tramway (Châtillon-Viroflay)



CARACTÉRISTIQUES

Equipe

- Architecte : AO2A (Alain Aubert)
- Entreprise générales : Ballestrero et Bouygues Bâtiment Île-de-France - Habitat Social

Clients

- Banimmo, Invest Hôtel Clamart (Louvre Hôtels), Clamart Habitat, Adef Résidences, Coffim, RATP

Gestionnaire

- EHPAD : ADEF; Résidence services : LAMY Résidences (Nexity) ; Commerces : Cushman Wakefield

Mission

- VEFA (Vente en l'Etat Futur d'Achèvement)
- CDAC (Cession de Droits à Construire) des logements en accession et de la résidence pour étudiants

Planning

- Début des travaux : avril 2007
- Livraisons : de février 2008 à mai 2009

LABELS / CERTIFICATIONS

RT 2000 – H&E profil A